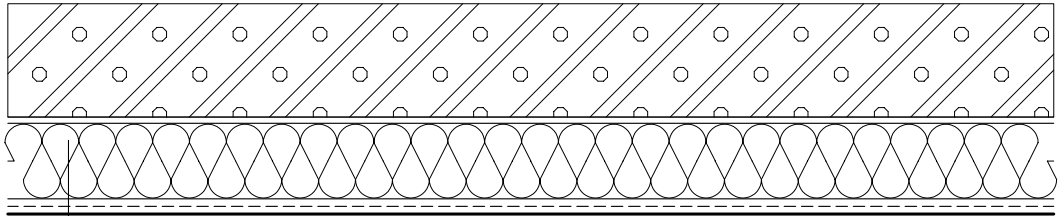


Detail A -  
Základná skladba vrstiev tepelnoizolačného systému z minerálnej vlny



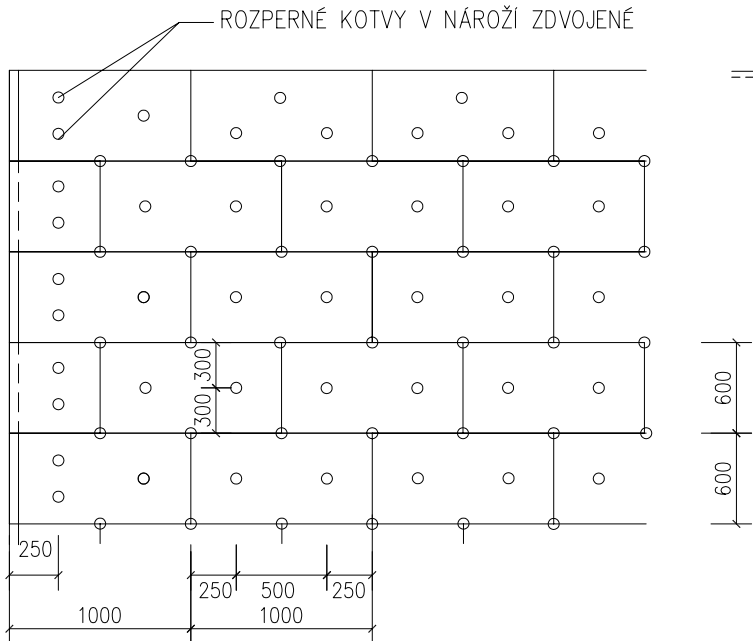
- Obvodové steny (Podklad musí byť čistý, suchý, bez mastnôt a nečistôt)
- Penetračný náter
- Lepiaca malta vhodná na lepenie TI z minerálnej vlny – napr. Weber.therm KPS (401P)
- Tepelná izolácia z minerálnej vlny s rovnobežnou orientáciou vlákien hr. 120 mm\* – napr. NOBASIL FKD S Thermal hr. 120 mm – mechanicky kotvená skrutkovacími tanierovými kotvami EJOT STR U 60/195 – 6,66 ks/m<sup>2</sup>
- Sklotextilná mriežka min. 145 g/m2 do lepiacej malty vhodnej na armovanie TI z minerálnej vlny – napr. Weber.therm KPS (401P)
- Podkladný náter – napr. podkladný náter Weber 700
- Tenkovrstvá omietka roztieranej štruktúry 1,5 mm so samočistiacim efektom a odolná proti pôsobeniu mikroorganizmov, – napr.: omietka Weber.pas aquaBalance roztieranej štruktúry R 980

Z1 - Kontaktný zatepl'ovací systém s minerálnou vlnou hr.120 mm

Poznámka:

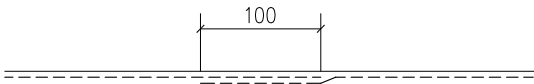
- Lepiaci tmel sa nanáša na izolant súvisle pri obvode a najmenej v 3 bodoch na ploche dosky!
- Na prikotvenie izolačných dosiek z minerálnej vlny sa používajú hmoždinky s kovovým rozperným klincom!
- Ostenia a nadpražia otvorov budú zateplené minerálnou vlnou hr. 30 mm.
- Pri rohoch stien, okolo otvorov použiť rohový profil s výstužnou mriežkou
- Pri styku okien a dverí so zateplením použiť začistovaciu omietkovú lištu 6mm (okenný omietkový profil s páskou)

Schéma kladenia a kotvenia tepelnoizolačných dosiek

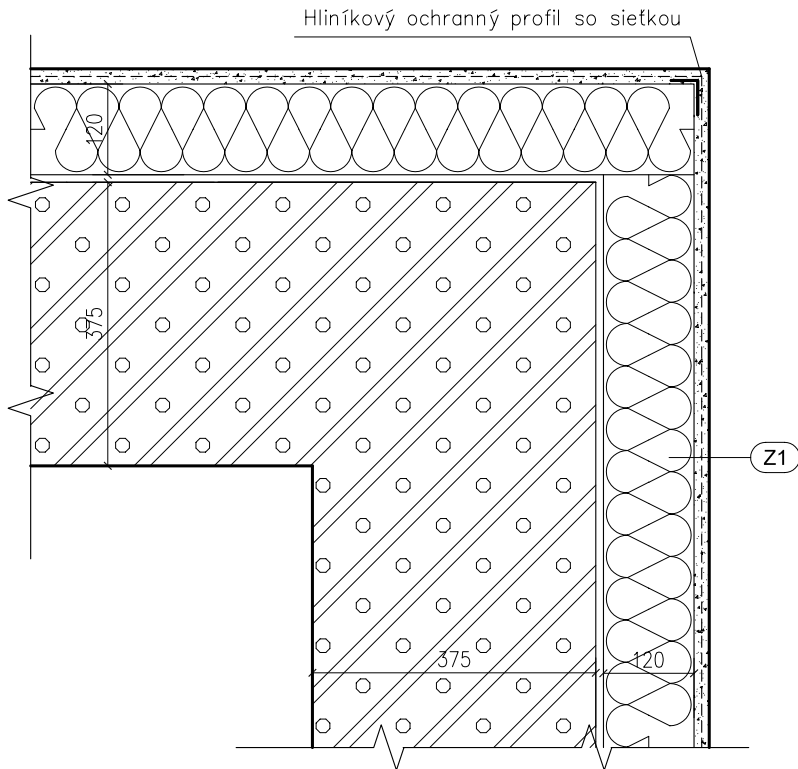


Schematické prekrytie sklotextilnej mriežky

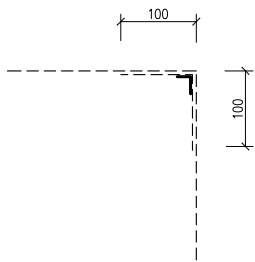
Typický prierez



Detail B - Zateplenie rohu budovy - M1:10



Schematické prekrytie sklotextilnej mriežky



Projektant "Ing. Attila Farkaš – Projektovanie stavieb" je majiteľom autorských práv pre tento projekt. Kopírovanie, alebo použitie projektu alebo jeho časti pre iný účel, alebo stupeň ako bol spracovaný je možné len s jej súhlasom. porušenie práv je trestné v zmysle zákona č. 185/2015 Z.z.

1.			
		POPIS ZMENY:	VYPRACOVAL:

Z M E N Y D O K U M E N T Á C I E

.....	ČÍSLO PARÉ:
-------	-------------

REV.: DÁTUM:

GENERÁLNY PROJEKTANT:	ING. ATTILA FARKAŠ	 <div>Ing. Attila Farkaš - PROJEKTOVANIE STAVIEB Pícná 119, 984 01 mob: 0911 613 743 email: ing.farkasattila@gmail.com ICO: 47 909 974, DIČ: SK15440419 IČ DPH: SK1075746419</div>	
ZODPOVEDNÝ PROJEKTANT:	ING. ATTILA FARKAŠ		
VYPRACOVAL:	ING. ATTILA FARKAŠ		
INVESTOR:	Domov dôchodcov a domov sociálnych služieb Terany 1, Terany 1, 962 68 Hontianske Tesáre	Č. ZÁKAZKY:	06/2022
STAVBA:	DD a DSS Terany - novostavba ubytovacieho bloku Terany , p.č.:44/1,44/3,44/8,44/9,44/10,794/12,794/10	DÁTUM:	09/2023
OBJEKT:	SO-01: Vlastný objekt - A. Stavebná časť	FORMÁT:	2 x A4
OBSAH:	Detail "A" - Základná skladba tepelnoizolač. systému Detail "B" - Zateplenie rohu budovy	MIERKA:	-
		STUPEŇ:	Č.VÝKR.: <div>SP/RP</div> <div>a.</div>